

# วิเคราะห์ และ ประเมินความสำเร็จ ของ ปรัชญา อุดมการณ์ หลักการ และวิธีการสหกรณ์

บรรยายโดย

**ผศ.ดร.รัตนา โพธิ์สุวรรณ**

อาจารย์อาวุโส คณะเศรษฐศาสตร์  
มหาวิทยาลัยแม่โจ้ อ.สันทราย จ.เชียงใหม่

วันพุธ ที่ 25 มกราคม 2560

# สหกรณ์ (Co-operatives)



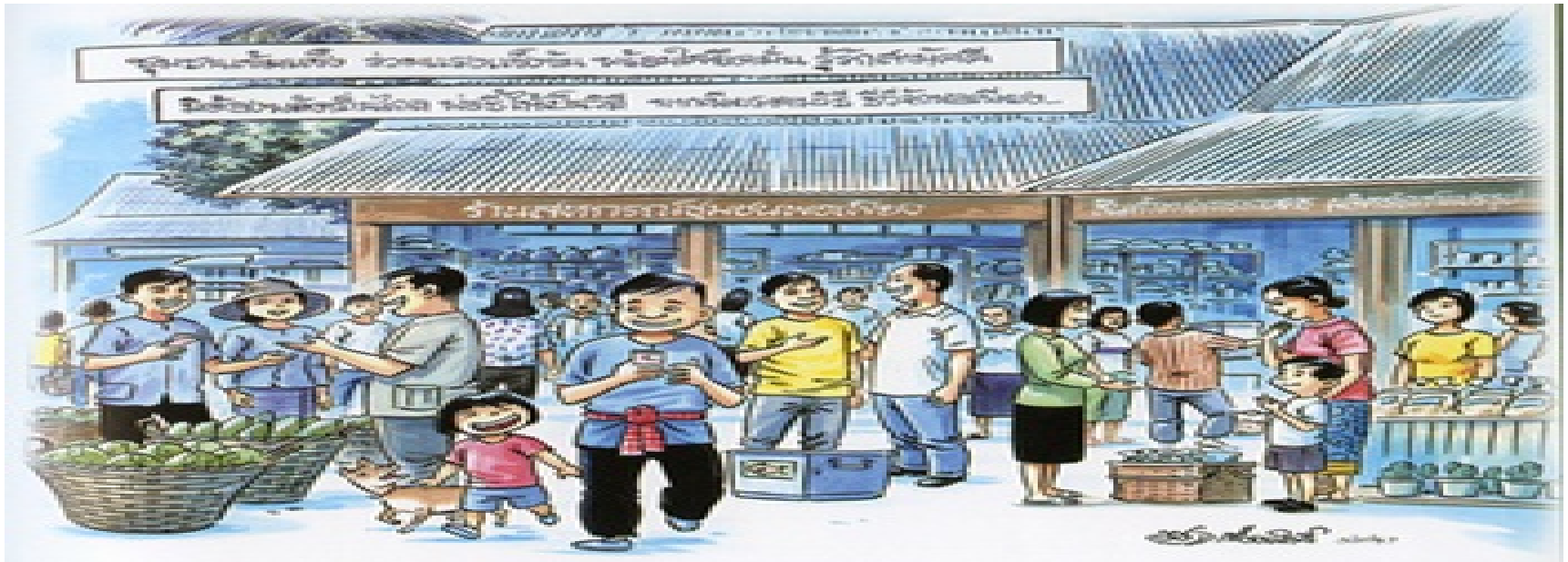
ROBERT OWEN

บิดาแห่งสหกรณ์

“สหกรณ์” ตามพระราชบัญญัติสหกรณ์ พ.ศ. 2542 หมายความว่า คณะบุคคล ซึ่งร่วมกันดำเนินกิจการเพื่อประโยชน์ทางเศรษฐกิจและสังคมโดยช่วยตนเอง ช่วยเหลือซึ่งกันและกัน และจดทะเบียน ตามพระราชบัญญัติสหกรณ์

# “สหกรณ์ (Co-operatives)”

สหกรณ์ คือ “องค์การของบรรดาบุคคล ซึ่งรวมกลุ่มกันโดยความสมัครใจในการดำเนินวิสาหกิจ ที่พวกเขาเป็นเจ้าของร่วมกัน และควบคุมตามหลักประชาธิปไตย เพื่อสนองความต้องการอันจำเป็นและความหวังร่วมกันทางเศรษฐกิจ สังคม และวัฒนธรรม”



# “คุณค่าของสหกรณ์ (Co-operative Values)”



The Rochdale Pioneers Award  
was first awarded in 2001.

สหกรณ์อยู่บนพื้นฐานแห่งคุณค่าของ  
การช่วยตนเอง ความรับผิดชอบต่อตนเอง  
ความเป็นประชาธิปไตย  
ความเสมอภาค  
ความเที่ยงธรรม  
และความเป็นเอกภาพ  
รับผิดชอบต่อสังคม  
และความเอื้ออาทรต่อผู้อื่น  
โดยสืบทอดประเพณีปฏิบัติของผู้ริเริ่มการ  
สหกรณ์

# “อุดมการณ์สหกรณ์” (Co-operative Ideology)

อุดมการณ์สหกรณ์ คือ “ความเชื่อ  
ร่วมกันที่ว่า การช่วยเหลือตนเอง และ  
การช่วยเหลือซึ่งกันและกันตาม  
หลักการสหกรณ์ จะนำไปสู่การกินดี  
อยู่ดี มีความยุติธรรมและสันติสุขใน  
สังคม”



# “หลักการสหกรณ์”

# “Co-operative Principles”

หลักการสหกรณ์คือ “แนวทางที่สหกรณ์ยึดถือปฏิบัติ เพื่อให้คุณค่าของสหกรณ์เกิดผลเป็นรูปธรรม”



# “วิธีการสหกรณ์” (Co-operative Practices)



วิธีการสหกรณ์ คือ “การนำหลักการสหกรณ์ มาใช้ในการดำเนินกิจกรรมทางเศรษฐกิจและสังคม เพื่อประโยชน์ของมวลสมาชิก โดยไม่ละเลยหลักการบริหารธุรกิจ”



# ปรัชญาสหกรณ์ ( *Co-operative Philosophy* )

*Philosophy* = *Phílos* = ( *Love* (รัก) + *Sophía* ) = *Wisdom*  
(ปัญญา) = ความรักในความรู้ / ความรักในปัญญา / ความรู้ที่รู้ซึ่ง / ความรู้ที่แท้จริง

วิชาที่ต้องเรียนเป็นพื้นฐานให้เกิด “ปัญญา” มี 3 วิชาคือ

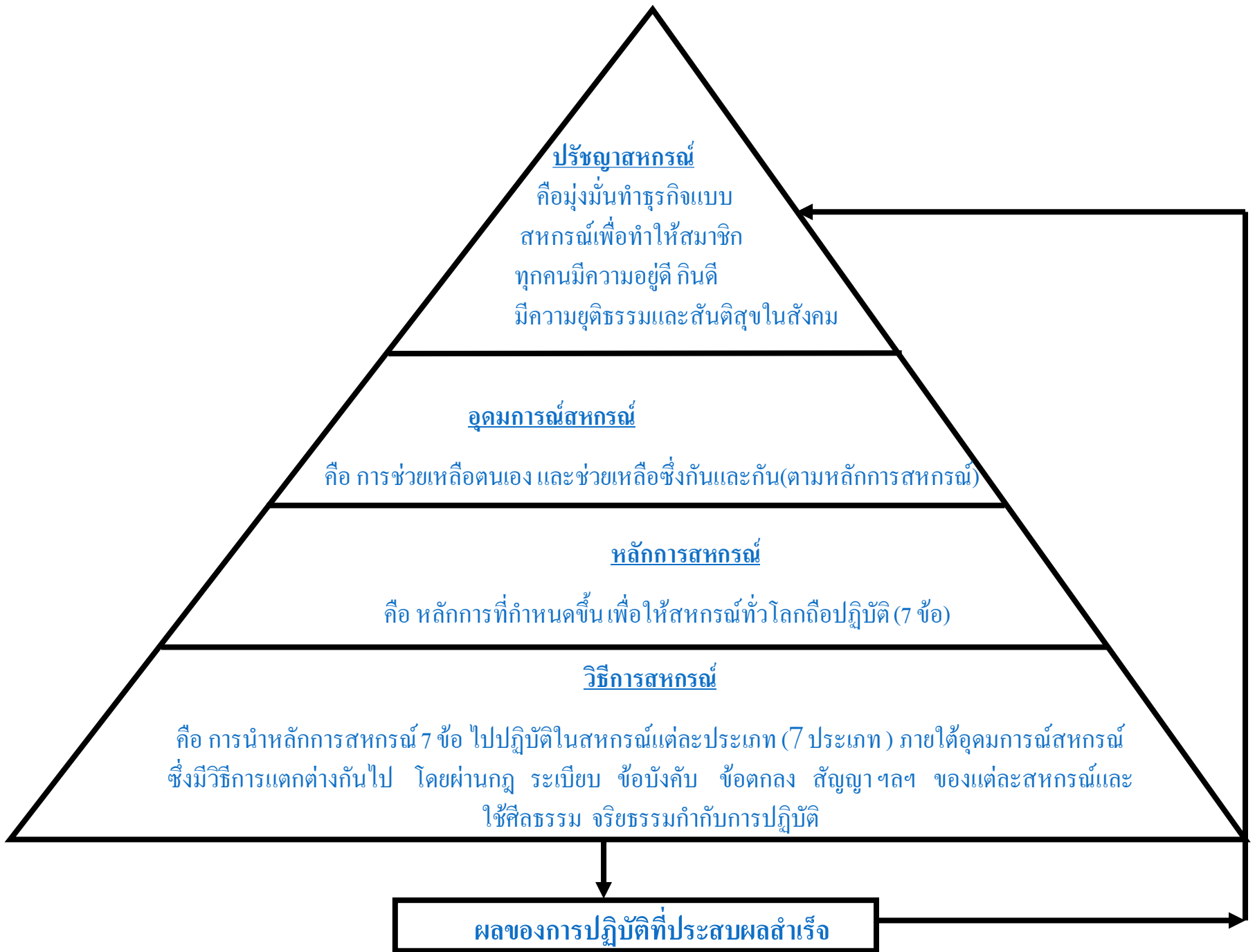
- 1.จิตวิทยา(**Psychology**) เป็นการศึกษา เรื่องของจิตใจ พฤติกรรมและสภาพแวดล้อมของคนและสัตว์โดยวิธีการทดลอง สังเกต สัมภาษณ์อย่างเป็นวิทยาศาสตร์
  - 2.ตรรกวิทยา ( **Logic** ) เป็น วิชาแห่งการให้เหตุผลและผลที่ดี เกิดจากการรวบรวมสถิติมาจากอดีต
  - 3.เมตาฟิสิกซ์ (**Metaphysics**) เป็น อภิปรัชญา คือ ภาวะเหนือธรรมชาติ เช่น ทำดีได้ดี ทำชั่วได้ชั่ว ซึ่ง วิทยาศาสตร์พิสูจน์ไม่ได้ แต่ เมตาฟิสิกซ์อธิบายได้
- ฉะนั้น คนมี “ปัญญา” จึง อ่านคนออก อ่านโลกออก  
เพราะ เขาผ่านการทำ (ลงมือ) + คิด (ใช้สมอง) + คุณธรรม (ใช้จิตใจ)

**Co-operative** = การกระทำร่วมกัน



“ปรัชญาสหกรณ์” จึงเป็นการแปลงความเชื่อไปสู่การปฏิบัติ นั่นคือ “มุ่งมั่นทำธุรกิจแบบสหกรณ์เพื่อให้สมาชิกทุกคนมีความอยู่ดี กินดี มีความยุติธรรมและมีสันติสุขในสังคม”





# สหกรณ์ที่ถูกต้องตามกฎหมายเกิดขึ้นในยุโรปเป็นแห่งแรก (ค.ศ. 1840 – 1849) สหกรณ์ในสมัยนั้นมีอยู่ 5 ประเภทคือ

- สหกรณ์ผู้บริโภค
- สหกรณ์เครดิต
- สหกรณ์การเกษตร
- สหกรณ์คนงาน
- สหกรณ์บริการ



# สหกรณ์เข้ามาสู่ภูมิภาคเอเชียและแปซิฟิก เป็นเวลากว่า 100 ปี โดยสายอำนาจการปกครอง

- เช่นเข้ามาญี่ปุ่นแล้วขยายไปเกาหลี และจีนไต้หวัน
- เข้ามาอินเดีย(เป็นเมืองขึ้นของอังกฤษ)แล้วขยายไปศรีลังกา พม่า มาเลเซีย ออสเตรเลีย และแอฟริกา
- แต่เข้ามาในประเทศไทยสมัยรัชกาลที่5 โดยสายความสัมพันธ์ทางการค้าไม่ใช่สายอำนาจการปกครอง จึงมีรูปแบบการจัดตั้งและการดำเนินงานของสหกรณ์มาจากอินเดีย คำว่าสหกรณ์ ก็คือ **sahakarna** ของอินเดีย นั่นเอง

# พระราชวรวงศ์เธอพระองค์เจ้ารัชนีแจ่มจรัส กรมหมื่นพิทยาลงกรณ์ อธิบดีกรมพาณิชย์และสถิติพยากรณ์ พระบิดาแห่งสหกรณ์ไทย

- ได้เลือกรูปแบบและวิธีการสหกรณ์หาทุนแบบไร้ไฟไฟเซิน มาใช้ใน ประเทศไทย
- สหกรณ์หาทุนแบบไร้ไฟไฟเซิน เป็นสหกรณ์เครดิตสำหรับชาวชนบท จัดตั้งขึ้น โดย เฟรดริค วิลเฮล์ม ไรฟ์ไฟเซิน (F.W.Raiffeisen) นายกเทศมนตรีเมืองเฮดเดสดอร์ฟ ประเทศเยอรมนี เมื่อค.ศ.1862 (พ.ศ.2405)เป็นต้นแบบของสหกรณ์การเกษตร สหกรณ์ออมทรัพย์ และสหกรณ์เครดิตยูเนียน ในปัจจุบัน
- ★ สหกรณ์แห่งแรกของประเทศไทยคือ สหกรณ์วัดจันทร์ไม่จำกัดสินใช้ อยู่ที่จังหวัดพิษณุโลก จัดทะเบียนเมื่อวันที่ 26 กุมภาพันธ์ 2459 จึง ถือว่าวันที่ 26 กุมภาพันธ์ของทุกปี เป็นวันสหกรณ์แห่งชาติ

# ปัจจุบัน สหกรณ์ในประเทศไทยมี 7 ประเภทคือ

- 1. สหกรณ์การเกษตร
- 2. สหกรณ์นิคม
- 3. สหกรณ์ประมง
- 4. สหกรณ์ร้านค้า
- 5. สหกรณ์บริการ
- 6. สหกรณ์ออมทรัพย์
- 7. สหกรณ์เครดิตยูเนียน

# หลักการสหกรณ์

## (Co-operative Principles)

International Co-operative Alliance (ICA) ได้กำหนด หลักการสหกรณ์  
ครั้งแรกสุด (ค.ศ. 1996) ไว้ 7 ข้อ คือ

1. หลักการเปิดรับสมาชิกทั่วไปและด้วยความสมัครใจ
2. หลักการควบคุมโดยสมาชิกตามหลักประชาธิปไตย
3. หลักการมีส่วนร่วมทางเศรษฐกิจโดยสมาชิก
4. หลักการปกครองตนเองและความเป็นอิสระ
5. หลักการให้การศึกษา การฝึกอบรม และข้อมูลข่าวสาร
6. หลักการความร่วมมือระหว่างสหกรณ์
7. หลักการความเอื้ออาทรต่อชุมชน



# วิเคราะห์ เปรียบเทียบ ระหว่าง หลักการสหกรณ์สากลเดิม 6 กับหลักการสหกรณ์สากลใหม่ ที่ใช้อยู่ในปัจจุบัน 7 ข้อ และวิเคราะห์ความสำเร็จของการประยุกต์ใช้

หลักการสหกรณ์สากลเดิม  
(ก่อนปี 2539)

## 1. การเปิดรับสมาชิกทั่วไปและด้วยใจสมัคร

สมาชิกภาพของสหกรณ์ให้เป็นไปโดย  
ความสมัครใจ และเปิดโอกาสให้ทุกคนที่  
สามารถใช้ประโยชน์ในบริการของสหกรณ์  
และเต็มใจยอมรับความรับผิดชอบของ  
สมาชิกภาพเข้าเป็นสมาชิกได้ โดยปราศจาก  
ข้อจำกัดแบบเคลือบแฝง หรือความลำเอียง  
ทางสังคม การเมือง เชื้อชาติ หรือศาสนา

หลักการสหกรณ์สากลใหม่  
(ปี2539 เป็นต้นมา)

## 1. เปิดรับสมาชิกทั่วไปและด้วยความสมัครใจ

สหกรณ์เป็นองค์กรแห่งความสมัครใจ  
ที่เปิดรับบุคคลทั้งหลายที่สามารถใช้บริการ  
ของสหกรณ์และเต็มใจรับผิดชอบในฐานะ  
สมาชิกเข้าเป็นสมาชิกโดยปราศจากการ  
กีดกันทางเพศ สังคม เชื้อชาติ การเมือง หรือ  
ศาสนา

# ระบบเกณฑ์การวัดพื้นฐานความเป็นสหกรณ์ ตัวบ่งชี้หลักการสหกรณ์ที่ 1

## การเป็นสมาชิกโดยสมัครใจและเปิดกว้าง

- 1. สหกรณ์รับสมาชิกที่มีคุณสมบัติตามที่กำหนดไว้ในข้อบังคับของสหกรณ์เอง
- 2. สหกรณ์ไม่มีการกำหนดเงื่อนไขในการรับสมาชิกที่เข้าข่ายและมีลักษณะกีดกันเกี่ยวกับ เพศ สังคม เชื้อชาติ ศาสนาและฐานะทางเศรษฐกิจ
- 3. ผู้ประสงค์จะเข้าเป็นสมาชิก สมัครใจเข้าเป็นสมาชิกโดยไม่ถูกบังคับจากข้อกำหนดหรือเงื่อนไขขององค์กรใดๆ
- 4. สหกรณ์มีวิธีการรับสมาชิกที่เปิดเผยและชัดเจน
- 5. สหกรณ์มีการประชาสัมพันธ์ขั้นตอนการรับสมาชิกในรูปแบบที่เป็นรูปธรรม
- 6. สหกรณ์ทำตามขั้นตอนการกลั่นกรองสมาชิกให้ถูกต้องตามคุณสมบัติที่แท้จริง
- 7. สหกรณ์ไม่ใช้ภาระความเป็นหนี้มาบังคับไม่ให้สมาชิกลาออก  
(สมาชิกลาออกได้ต้องชำระหนี้ให้แล้วเสร็จ)
- 8. สมาชิกของสหกรณ์มีกิจกรรมร่วมกันตามประเภทของสหกรณ์ที่จดทะเบียน

หลักการสหกรณ์สากลเดิม	หลักการสหกรณ์สากลใหม่
<p data-bbox="85 229 736 294"><b>2. การควบคุมแบบประชาธิปไตย</b></p> <p data-bbox="239 332 929 396">สหกรณ์เป็นองค์การประชาธิปไตย</p> <p data-bbox="85 439 954 1232">กิจการของสหกรณ์จะต้องบริหาร โดยบุคคลที่ได้รับเลือกหรือแต่งตั้งตามวิธีที่สมาชิกได้ตกลงกัน และจะรับผิดชอบต่อสมาชิก สหกรณ์ชั้นปฐมมีสิทธิเท่าเทียมกันในการออกเสียง (สมาชิกหนึ่งคนหนึ่งเสียง) และการมีส่วนร่วมในการตัดสินใจที่มีผลกระทบต่อสหกรณ์ของตน ในสหกรณ์อื่นนอกจากสหกรณ์ชั้นปฐมการบริหารงานให้ยึดหลักประชาธิปไตยในรูปแบบที่เหมาะสม</p>	<p data-bbox="987 229 1669 396"><b>2. การควบคุมโดยสมาชิกตามหลักประชาธิปไตย</b></p> <p data-bbox="987 439 1862 1296">สหกรณ์เป็นองค์การประชาธิปไตย ที่ควบคุมโดยมวลสมาชิกผู้มีส่วนร่วมอย่างแข็งขันในการกำหนดนโยบายและการตัดสินใจ บุรุษและสตรีผู้ที่ได้รับเลือกให้เป็นผู้แทนสมาชิก ต้องรับผิดชอบต่อมวลสมาชิก ในสหกรณ์ชั้นปฐม สมาชิกมีสิทธิในการออกเสียงเท่าเทียมกัน (สมาชิกหนึ่งคนหนึ่งเสียง) สำหรับสหกรณ์ในระดับอื่นให้ดำเนินไปตามแนวทางประชาธิปไตยด้วยกัน</p>

## ระบบเกณฑ์การวัดพื้นฐานความเป็นสหกรณ์ ตัวบ่งชี้หลักการสหกรณ์ที่ 2 การควบคุมโดยสมาชิกตามหลักประชาธิปไตย

1. สหกรณ์มีการเผยแพร่ข้อบังคับ ระเบียบ หลักเกณฑ์ให้กับสมาชิกทราบทางเอกสาร หรือการประชุม หรือทางการประชาสัมพันธ์อื่น ๆ ให้สมาชิกทราบทุกครั้งที่มีการเปลี่ยนแปลงและถือใช้
2. มีสมาชิกเข้าประชุมใหญ่สามัญประจำปีของปีที่ผ่านมาไม่น้อยกว่าร้อยละ 50 ของสมาชิกที่มีสิทธิออกเสียงหรือถ้าสหกรณ์ใช้ผู้แทนสมาชิกเข้าร่วมการประชุมใหญ่สามัญประจำปีไม่น้อยกว่าร้อยละ 85 ของจำนวนผู้แทนสมาชิกทั้งหมด
3. การเลือกตั้งคณะกรรมการดำเนินการตามหลักประชาธิปไตยหนึ่งคนต่อหนึ่งเสียง
4. มีการตรวจสอบผู้ได้รับเลือกตั้งเป็นคณะกรรมการดำเนินการว่ามีคุณสมบัติถูกต้องครบถ้วนตามที่สหกรณ์กำหนด และมีการประกาศผลการคัดเลือกและการตรวจสอบคุณสมบัติให้สมาชิกได้ทราบทั่วกัน(ชสอ.ใช้คำว่า “มีการตรวจสอบคุณสมบัติของผู้สมัครรับเลือกตั้งเป็นคณะกรรมการและผู้ตรวจสอบกิจการตามข้อบังคับและระเบียบที่สหกรณ์กำหนดไว้”)
5. มีการประชุมคณะกรรมการดำเนินการอย่างน้อยเดือนละหนึ่งครั้งหรือเป็นไปตามที่กำหนดไว้ในข้อบังคับของสหกรณ์และมีการสรุปผลการประชุมที่สำคัญให้สมาชิกได้ทราบ
6. ในรอบปีที่ผ่านมากรรมการแต่ละคนเข้าร่วมประชุมคณะกรรมการดำเนินงานรวมกันแล้วไม่น้อยกว่าร้อยละ 80 ของจำนวนครั้งที่จัดให้มีการประชุมคณะกรรมการดำเนินการทั้งหมด

# ระบบเกณฑ์การวัดพื้นฐานความเป็นสหกรณ์ ตัวบ่งชี้หลักการสหกรณ์ที่ 2

## การควบคุมโดยสมาชิกตามหลักประชาธิปไตย ( ต่อ )

7. มีการนำผลการเข้าร่วมประชุมของคณะกรรมการดำเนินการเปรียบเทียบกับจำนวนที่กรรมการแต่ละคนมีหน้าที่ต้องเข้าร่วมการประชุมในรอบปีที่ผ่านมารายงานในที่ประชุมใหญ่ในวาระการรายงานกิจการประจำปีด้วย
8. มีการเลือกผู้ตรวจสอบกิจการซึ่งมาจากสมาชิกและสหกรณ์ได้แจ้งรายชื่อผู้ที่ผ่านการอบรมแล้วและประวัติให้ที่ประชุมใหญ่ได้ทราบในวาระการเลือกตั้งผู้ตรวจสอบกิจการก่อนลงมติเลือกตั้ง
9. ผู้ตรวจสอบกิจการเข้าตรวจสอบกิจการตามแผนงานที่กำหนดและเสนอรายงานทุกครั้งและมีการเผยแพร่ผลการตรวจสอบเพื่อให้สมาชิกได้ทราบ
10. สหกรณ์มีช่องทางและเปิดโอกาสให้สมาชิกเข้าไปมีส่วนร่วมในการตรวจสอบการดำเนินงานของสหกรณ์อย่างเปิดเผย
11. สหกรณ์มีการระดมความคิดเห็นจากสมาชิกประกอบการตัดสินใจในนโยบายที่มีผลกระทบกับสมาชิกส่วนใหญ่ (สหกรณ์มีการสำรวจหรือระดมความคิดเห็นจากสมาชิกประกอบการตัดสินใจในนโยบายที่มีผลกระทบกับสมาชิก)
12. สหกรณ์นำผลการสำรวจความคิดเห็นจากสมาชิกมาเป็นข้อมูลในการพิจารณากำหนดแผนการดำเนินงานของสหกรณ์
13. ในรอบปีที่ผ่านมาสหกรณ์ดำเนินงานหรือลงทุนไม่เป็นไปตามรายการที่กำหนดไว้ตามแผนงานและงบประมาณที่ผ่านความเห็นชอบจากที่ประชุมใหญ่ (สหกรณ์มีการประเมินผลการดำเนินงานในแผนงานประจำปีและรายงานผลการประเมินงานไว้ในรายงานประจำปี)

## หลักการสหกรณ์สากลเดิม

### 3. การจำกัดดอกเบี้ยเงินทุน

ทุนเรือนหุ้นให้ได้รับเบี้ยในอัตราจำกัด  
อย่างเข้มงวด ถ้ามีการจ่ายดอกเบี้ย

## หลักการสหกรณ์สากลใหม่

### 3. การมีส่วนร่วมทางเศรษฐกิจโดยสมาชิก

สมาชิกสหกรณ์พึงมีความเที่ยงธรรมในการ “ให้”  
และควบคุมการ “ใช้” เงินทุนในสหกรณ์ตามแนว  
ประชาธิปไตย ทุนของสหกรณ์อย่างน้อยส่วนหนึ่งต้องเป็น  
ทรัพย์สินส่วนรวมของสหกรณ์สมาชิกจะได้รับ  
ผลตอบแทนสำหรับเงินทุนตามเงื่อนไขแห่งสมาชิกภาพ  
ในอัตราที่จำกัด (ถ้ามี) มวลสมาชิกเป็นผู้จัดสรร  
ผลประโยชน์ส่วนเกินเพื่อจุดมุ่งหมายประการใดประการ  
หนึ่งหรือทั้งหมดดังต่อไปนี้ คือ

 เพื่อการพัฒนาสหกรณ์ของตน

 โดยจัดให้เป็นทุนสำรองของสหกรณ์ ซึ่งส่วนหนึ่ง  
แห่งทุนนี้ต้องไม่นำมาแบ่งปันกัน

 เพื่อประโยชน์แก่สมาชิกตามส่วนของปริมาณ  
ธุรกิจที่ทำกับสหกรณ์

 เพื่อสนับสนุนกิจกรรมอื่นใดที่มวลสมาชิก  
เห็นชอบ

# ระบบเกณฑ์การวัดพื้นฐานความเป็นสหกรณ์ ตัวบ่งชี้หลักการสหกรณ์ที่ 3

## การมีส่วนร่วมทางเศรษฐกิจของสมาชิก

1. ในรอบปีที่ผ่านมาสหกรณ์มีการสำรวจความต้องการของสมาชิกที่ต้องการใช้บริการของสหกรณ์และนำผลการสำรวจมาใช้ในการวางแผนการดำเนินธุรกิจ
2. ในรอบปีที่ผ่านมาสมาชิกทั้งหมดร่วมใช้บริการในธุรกิจของสหกรณ์อย่างน้อยคนละหนึ่งธุรกิจ นอกเหนือจากการถือหุ้นในสหกรณ์
3. ธุรกิจของสหกรณ์แต่ละธุรกิจ ปริมาณธุรกิจที่ทำกับสมาชิก/**หรือสหกรณ์อื่น** มีอัตราส่วนมากกว่าปริมาณธุรกิจที่ทำกับบุคคลภายนอก
4. นอกเหนือจากการถือหุ้นในสหกรณ์แล้ว การดำเนินธุรกิจของสหกรณ์ทุกธุรกิจ มีจำนวนสมาชิกที่ร่วมทำธุรกิจกับสหกรณ์ไม่น้อยกว่าร้อยละ 60 ของจำนวนสมาชิกทั้งหมด
5. ในรอบปีที่ผ่านมา มีการจัดสรรกำไรสุทธิเป็นทุนสำรองสูงกว่าขั้นต่ำที่กฎหมายกำหนด
6. ในรอบปีที่ผ่านมา มีการเฉลี่ยคืนตามส่วนธุรกิจที่มีกำไรให้กับสมาชิกอย่างน้อยหนึ่งธุรกิจ
7. มีการนำสินเชื่อไปใช้ในการพัฒนาคุณภาพชีวิต



## หลักการสหกรณ์สากลเดิม

### 4. การจัดสรรเงินส่วนเกินอย่างเที่ยงธรรม

ผลทางเศรษฐกิจที่เกิดจากการดำเนินงานของสหกรณ์ ก็เป็นของสมาชิกสหกรณ์นั้นและจะต้องจัดสรร โดยวิธีที่พึงหลีกเลี่ยงไม่ให้สมาชิกคนใดได้เปรียบสมาชิกอื่น ทั้งนี้อาจทำได้โดยการตัดสินใจของสมาชิกดังต่อไปนี้

 จัดไว้เพื่อพัฒนากิจการของสหกรณ์

 จัดไว้เพื่อบริการส่วนรวม หรือจ่ายให้สมาชิกตามส่วนที่ทำธุรกิจกับสหกรณ์

## หลักการสหกรณ์สากลใหม่

### 4. การปกครองตนเองและความเป็นอิสระ

สหกรณ์เป็นองค์การอิสระ และพึ่งพาตนเองโดยการควบคุมของสมาชิก ในกรณีที่สหกรณ์จำเป็นต้องมีข้อตกลง หรือ ผูกพันกับองค์การอื่น ๆ รวมถึงองค์การของรัฐ หรือต้องแสวงหาทุนจากแหล่งภายนอก สหกรณ์ต้องกระทำภายใต้เงื่อนไขอันเป็นที่มั่นใจได้ว่า มวลสมาชิกจะยังคงไว้ ซึ่งอำนาจในการควบคุมตามแนวทางประชาธิปไตย และยังคงดำรงความเป็นอิสระของสหกรณ์

# ระบบเกณฑ์การวัดพื้นฐานความเป็นสหกรณ์ ตัวบ่งชี้หลักการสหกรณ์ที่ 4

## การปกครองตนเองและความเป็นอิสระ

1. ไม่มีสมาชิกถือหุ้นในสหกรณ์เกินกว่าร้อยละ 20 ของทุนเรือนหุ้นที่ชำระแล้วทั้งหมดของสหกรณ์
- 2. การก่อกำเนิดผู้ถือหุ้น การลงทุนกับบุคคลภายนอกที่มีผลตามกฎหมายอันอาจกระทบกับความมั่นคงของสหกรณ์ได้รับความเห็นชอบและตัดสินใจโดยสมาชิกส่วนใหญ่ในที่ประชุมใหญ่  
( การก่อกำเนิดผู้ถือหุ้น การลงทุนกับบุคคลภายนอกหรือนิติบุคคล ที่มีผลตามกฎหมายและนโยบายที่สำคัญอันอาจกระทบกับความมั่นคงของสหกรณ์ ได้รับความเห็นชอบและตัดสินใจโดยสมาชิกส่วนใหญ่ในที่ประชุมใหญ่ )
- 3. มีการดำเนินงานที่แสดงให้เห็นว่าสหกรณ์ตัดสินใจในการดำเนินธุรกิจหรือแก้ไขปัญหาทางเศรษฐกิจ และสังคมให้แก่สมาชิกโดยวิธีช่วยเหลือตนเองและช่วยเหลือซึ่งกันและกันในหมู่สมาชิกโดยไม่พึ่งพาหรือการชี้นำจากภายนอก
- 4. สหกรณ์มีการจัดทำยุทธศาสตร์ แผนงานหลัก / แผนกลยุทธ์ของสหกรณ์ในระยะยาวและนำเสนอในที่ประชุมใหญ่ให้ความชอบมีการทบทวนยุทธศาสตร์ แผนงานหลัก / แผนกลยุทธ์โดยสม่ำเสมอ
- 5. สหกรณ์มีการจัดทำทะเบียนคู่มือวาระการดำรงตำแหน่งของคณะกรรมการดำเนินการ ( สหกรณ์มีระบบการควบคุมภายในที่คำนึงถึง ความมั่นคง ความเสี่ยง และเสถียรภาพของสหกรณ์ )

# ระบบเกณฑ์การวัดพื้นฐานความเป็นสหกรณ์ ตัวบ่งชี้หลักการสหกรณ์ที่ 4

## การปกครองตนเองและความเป็นอิสระ ( ต่อ )

- 6. มีการมอบหมายหน้าที่การงาน / ความรับผิดชอบแก่พนักงานสหกรณ์เป็นลายลักษณ์อักษร หากยังไม่มีการจัดจ้างเจ้าหน้าที่ มีกรรมการหรือผู้ที่ได้รับมอบหมายจากที่ประชุม คณะกรรมการดำเนินการเป็นผู้ปฏิบัติงานตามอำนาจหน้าที่ที่ได้รับมอบหมาย
- 7. สหกรณ์มีอัตราส่วนเงินทุนของตนเองรวมกับเงินฝากจากสมาชิกสหกรณ์มากกว่าเงินกู้ยืมและเงินรับฝากจากบุคคลภายนอก **หรือนิติบุคคล**
- 8. การจัดตั้งสหกรณ์ไม่ได้เกิดจาก **กลุ่มผลประโยชน์** ข้อกำหนดหรือกฎหมายบังคับให้จัดตั้งเป็นสหกรณ์ก่อนจึงเข้าเงื่อนไขการได้รับผลประโยชน์หรือความช่วยเหลือ
- 9. สหกรณ์มีสำนักงานเป็นของตนเองซึ่งเกิดจากความริเริ่มและความต้องการร่วมกันของสมาชิกส่วนใหญ่ หากยังไม่มีสำนักงานของตนเองต้องไม่มีเงื่อนไขที่ผู้ให้ใช้สถานที่นำมาบังคับสหกรณ์ได้

## หลักการสหกรณ์สากลเดิม

### 5. การศึกษาทางสหกรณ์

สหกรณ์ทั้งปวงจะต้องจัดให้มีการศึกษาแก่สมาชิก เจ้าหน้าที่ และพนักงาน สหกรณ์ และประชาชนทั่วไป ในหลักและเทคนิคของสหกรณ์ ทั้งด้านเศรษฐกิจและประชาธิปไตย

## หลักการสหกรณ์สากลใหม่

### 5. การศึกษา การฝึกอบรม และข้อมูลข่าวสาร

สหกรณ์พึงให้การศึกษา และการฝึกอบรมแก่มวลสมาชิก ตัวแทนสมาชิก ผู้จัดการ และพนักงาน เพื่อบุคคลเหล่านั้นสามารถมีส่วนช่วยพัฒนาสหกรณ์ของตนได้อย่างมีประสิทธิภาพ รวมถึงการให้ข่าวสารแก่สาธารณชน โดยเฉพาะอย่างยิ่งแก่เยาวชน และบรรดาผู้นำทางความคิดในเรื่องคุณลักษณะและคุณประโยชน์ของ สหกรณ์ได้

# ระบบเกณฑ์การวัดพื้นฐานความเป็นสหกรณ์ ตัวบ่งชี้หลักการสหกรณ์ที่ 5

## การศึกษา ฝึกอบรม และสารสนเทศ

1. สหกรณ์ต้องจัดให้มีการให้ความรู้เกี่ยวกับอุดมการณ์ หลักการสหกรณ์ และการบริหารการเงินส่วนบุคคลก่อนเข้าเป็นสมาชิกทุกราย

(\*\* ข้อนี้ต้องผ่าน เพราะเป็นจุดอ่อนของ สอ.)

2. ในรอบปีที่ผ่านมาสหกรณ์มีการเผยแพร่และให้ความรู้เกี่ยวกับข้อบังคับ ระเบียบหลักเกณฑ์ให้กับสมาชิกได้รับทราบ ในโอกาสที่มีการประชุม หรือทางการประชาสัมพันธ์อื่นๆ

3. สหกรณ์มีการบันทึกหรือจัดทำฐานข้อมูลการเข้ารับการฝึกอบรมของสมาชิก กรรมการ ดำเนินการ และเจ้าหน้าที่สหกรณ์ และนำมาสรุปเป็นภาพรวมของสหกรณ์หรือเป็นองค์ความรู้ เผยแพร่ให้กับสมาชิกสหกรณ์ทราบ

4. สหกรณ์มีการให้ความรู้หรือข่าวสารความเคลื่อนไหวให้สมาชิกเป็นระยะผ่านช่องทางต่างๆ

5. รอบปีที่ผ่านมาสหกรณ์นำสมาชิกไปศึกษาดูงาน เพื่อสร้างเสริมประสบการณ์และเพิ่มความรู้

# ระบบเกณฑ์การวัดพื้นฐานความเป็นสหกรณ์ ตัวบ่งชี้หลักการสหกรณ์ที่ 5

## การศึกษา ฝึกอบรม และสารสนเทศ ( ต่อ )

6. รอบปีที่ผ่านมาสหกรณ์มีการนำคณะกรรมการดำเนินการหรือเจ้าหน้าที่สหกรณ์ไปศึกษาดูงานเพื่อสร้างเสริมประสบการณ์และเพิ่มความรู้
7. สหกรณ์มีการใช้ระบบสารสนเทศในการดำเนินธุรกิจและการสื่อสาร
8. ในรอบปีที่ผ่านมา การกำหนด แผนการดำเนินงานประจำปีมีการกำหนดกิจกรรมการให้การศึกษา อบรมและพัฒนาบุคลากร (สมาชิก กรรมการ และเจ้าหน้าที่สหกรณ์) และ ปฏิบัติตามแผนที่วางไว้ (ในรอบปีที่ผ่านมา สหกรณ์มีการบรรจุแผนพัฒนาบุคลากร (สมาชิก กรรมการ ผู้ตรวจสอบกิจการ และเจ้าหน้าที่ ) ไว้ในแผนงานประจำปี และ มีการปฏิบัติตามแผนที่วางไว้)
9. รอบปีที่ผ่านมาสหกรณ์มีการจัดสรรกำไรสุทธิเพื่อการศึกษาอบรม
10. ในรอบปีที่ผ่านมา มีการให้การศึกษาอบรมให้ความรู้เรื่องวิธีการตรวจสอบและการจัดทำรายงาน ตรวจสอบแก่ผู้ตรวจสอบกิจการ
11. รอบปีที่ผ่านมาสหกรณ์มีส่วนร่วมในกิจกรรม การเผยแพร่ความรู้ ข่าวสารเกี่ยวกับสหกรณ์ให้แก่ สาธารณชนทั่วไป

## หลักการสหกรณ์สากลเดิม

### 6. การร่วมมือระหว่างสหกรณ์

เพื่ออำนวยความสะดวกแก่สมาชิกและชุมชนอย่างดีที่สุด สหกรณ์ทั้งปวงจะต้องร่วมมือกันอย่างกระตือรือร้น ในทุกๆ ด้านที่ปฏิบัติได้กับสหกรณ์ อื่นๆ ในระดับท้องถิ่น ระดับชาติ และระหว่างประเทศ ที่มีจุดมุ่งหมายบรรลุถึงเอกภาพแห่งการปฏิบัติของนักสหกรณ์ทั่วโลก

## หลักการสหกรณ์สากลใหม่

### 6. ความร่วมมือระหว่างสหกรณ์

สหกรณ์สามารถให้บริการแก่สมาชิกได้อย่างมีประสิทธิภาพสูงสุดและเสริมสร้างความเข้มแข็งให้แก่ ขบวนการสหกรณ์ได้ โดยการประสานความร่วมมือกันในระดับท้องถิ่น ระดับชาติ ระดับภูมิภาค และระดับนานาชาติ



# ระบบเกณฑ์การวัดพื้นฐานความเป็นสหกรณ์ ตัวบ่งชี้หลักการสหกรณ์ที่ 6

## การร่วมมือระหว่างสหกรณ์

- 1. สหกรณ์ไม่ค้างชำระค่าบำรุงสันนิบาตสหกรณ์แห่งประเทศไทย
- 2. ในรอบปีที่ผ่านมาสหกรณ์มีการประชุมแลกเปลี่ยนความรู้ร่วมกับสหกรณ์อื่น ในลักษณะเครือข่าย เพื่อทำธุรกิจระหว่างกัน
- 3. ในรอบปีที่ผ่านมาสหกรณ์มีการประชุมร่วมกันกับสหกรณ์อื่น เพื่อแก้ไขหรือพัฒนาสหกรณ์
- 4. ในรอบปีที่ผ่านมา สหกรณ์มีกิจกรรมทางธุรกิจหรือใช้บริการจากชุมนุมสหกรณ์หรือสหกรณ์อื่น (ในรอบปีที่ผ่านมา สหกรณ์มีการทำธุรกิจกับสหกรณ์อื่น หรือพันธมิตรทางธุรกิจ)
- 5. สหกรณ์เป็นสมาชิกชุมนุมสหกรณ์ระดับจังหวัดหรือระดับชาติ
- 6. รอบปีที่ผ่านมาสหกรณ์มีการแลกเปลี่ยนความรู้และการศึกษาดูงานระหว่างสหกรณ์และหน่วยงานอื่น
- 7. รอบปีที่ผ่านมาสหกรณ์มีการเชื่อมโยงเครือข่ายเป็นพันธมิตรทางด้านธุรกิจกับสหกรณ์อื่น
- 8. สหกรณ์มีกิจกรรมหรือการช่วยเหลือร่วมมือกันระหว่างสหกรณ์ (สหกรณ์เป็นสมาชิกหรือเข้าร่วมกับกิจกรรมขององค์กรที่ดำเนินงานเกี่ยวกับการสร้างความมั่นคงของขบวนการสหกรณ์)

หลักการสหกรณ์สากลเดิม	หลักการสหกรณ์สากลใหม่
	<p data-bbox="975 271 1825 392">7. ความเอื้ออาทรต่อชุมชน</p> <p data-bbox="1265 449 1825 549">สหกรณ์พึงดำเนิน</p> <p data-bbox="975 578 1825 692">กิจกรรมเพื่อการพัฒนาที่</p> <p data-bbox="975 721 1825 835">ยั่งยืน ของชุมชนตาม</p> <p data-bbox="975 863 1825 978">นโยบายที่มวลสมาชิกให้</p> <p data-bbox="975 1006 1429 1106">ความเห็นชอบ</p>

# ระบบเกณฑ์การวัดพื้นฐานความเป็นสหกรณ์ ตัวบ่งชี้หลักการสหกรณ์ที่ 7

## การเอื้ออาทรต่อชุมชน

- 1. รอบปีที่ผ่านมาสหกรณ์มีการจัดสรรกำไรสุทธิเป็นทุนสาธารณประโยชน์ หรือ จ่ายเงินทุนเพื่อกิจกรรมด้านสาธารณประโยชน์
- 2. รอบปีที่ผ่านมาสหกรณ์มีกิจกรรมเกี่ยวกับด้านการศึกษา ศาสนา การกีฬาและ ด้านการช่วยเหลือ ป้องกันบรรเทาภัยธรรมชาติ
- 3. รอบปีที่ผ่านมาสหกรณ์มีการบริจาคเพื่อช่วยเหลือสังคมของชุมชนในเขต แคนสหกรณ์
- 4. รอบปีที่ผ่านมาสหกรณ์มีการจัดทำกิจกรรมด้านการอนุรักษ์ ทรัพยากรธรรมชาติและสิ่งแวดล้อมร่วมกับชุมชน
- 5. สหกรณ์มีแผนและข้อกำหนดในการปฏิบัติด้านการประหยัดพลังงานอย่าง เป็นรูปธรรม

# ระบบเกณฑ์การวัดพื้นฐานความเป็นสหกรณ์ ตัวบ่งชี้หลักการสหกรณ์ที่ 7

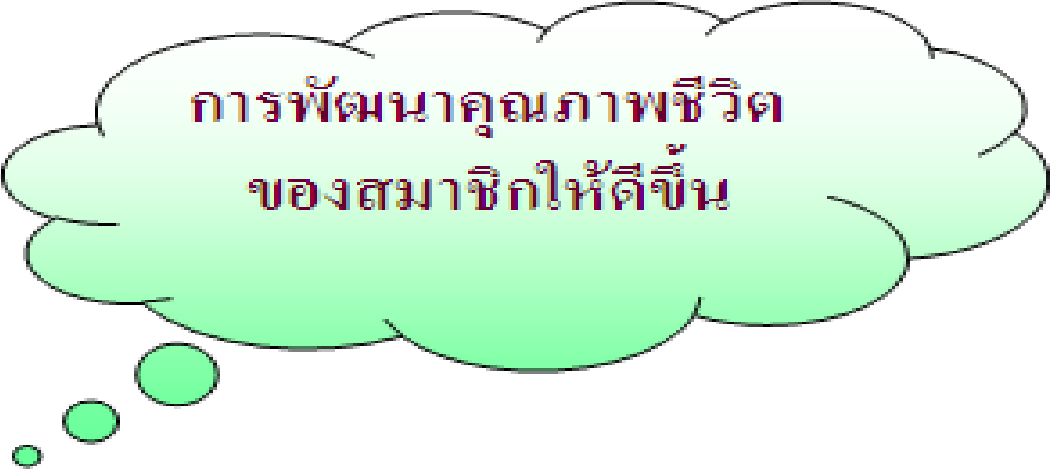
## การเอื้ออาทรต่อชุมชน ( ต่อ )

- 6. รอบปีที่ผ่านมาสหกรณ์มีกิจกรรมด้านสาธารณประโยชน์ที่ทำร่วมกับชุมชน
- 7. รอบปีที่ผ่านมาสหกรณ์จัดให้มีกิจกรรมเพื่ออนุรักษ์สิ่งแวดล้อมภายในสำนักงานร่วมกันระหว่างกรรมการดำเนินการ เจ้าหน้าที่สหกรณ์ และสมาชิก
- 8. รอบปีที่ผ่านมาสหกรณ์มีกิจกรรมในการประชาสัมพันธ์ ปลุกจิตสำนึกสมาชิกและชุมชนเกี่ยวกับการอนุรักษ์ทรัพยากรธรรมชาติและสิ่งแวดล้อม
- 9. การดำเนินงานของสหกรณ์ไม่ก่อให้เกิดความขัดแย้งในชุมชนที่สำนักงานสหกรณ์ตั้งอยู่

# หลักการสหกรณ์ 7 ข้อ : หลักของการดำเนินธุรกิจอย่างยั่งยืน



# เป้าหมายของการจัดตั้งสหกรณ์



การพัฒนาคุณภาพชีวิต  
ของสมาชิกให้ดีขึ้น



เป้าหมายของการจัดตั้ง  
สหกรณ์

# วัตถุประสงค์ ของการจัดตั้งสหกรณ์

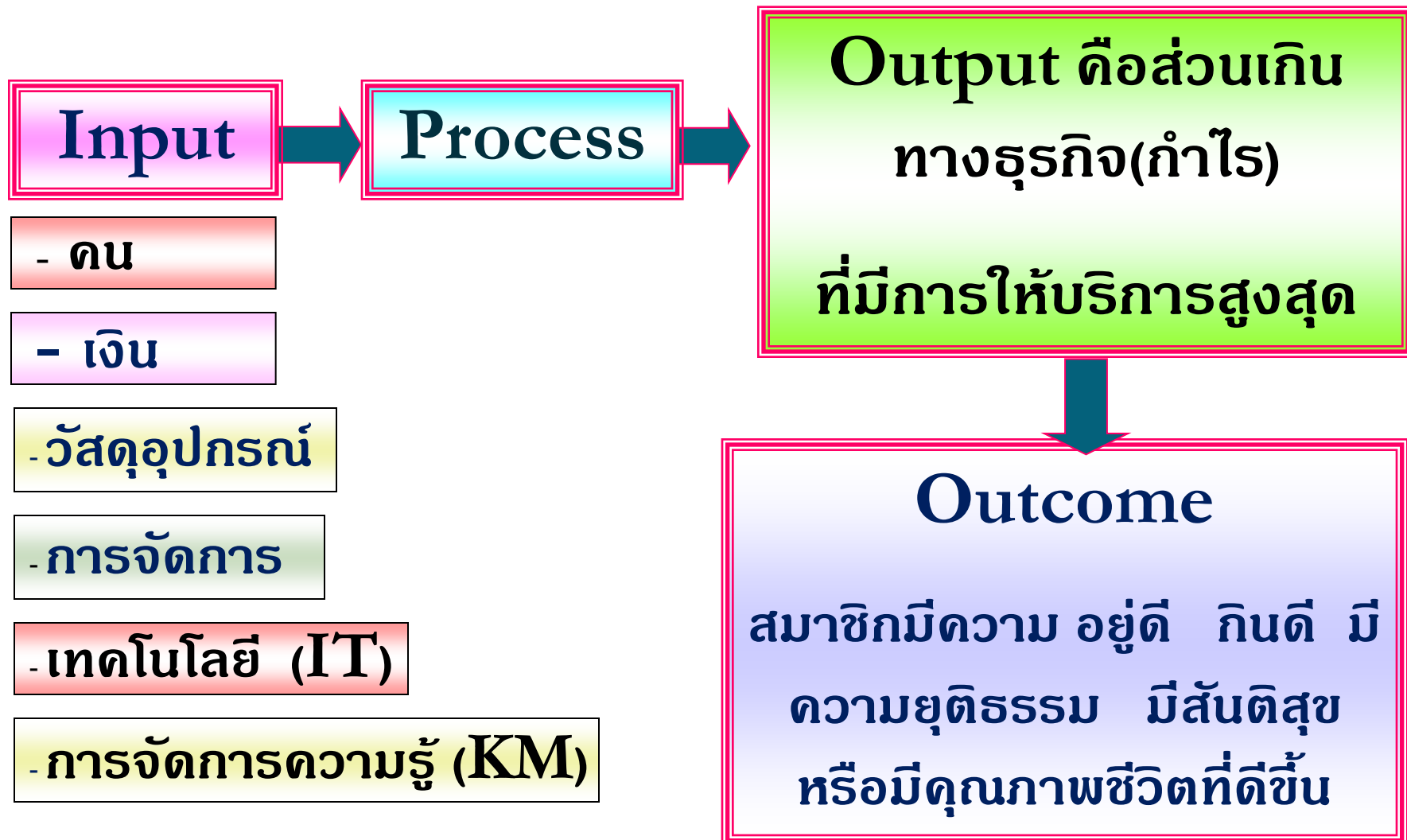
วัตถุประสงค์ เพื่อ

ส่งเสริมผลประโยชน์ทางเศรษฐกิจ สังคม วัฒนธรรม  
ทรัพยากรธรรมชาติและสิ่งแวดล้อม ของสมาชิก



# กระบวนการบริหารกิจกรรมของสหกรณ์

เพื่อให้ประสบความสำเร็จตามปรัชญา อุดมการณ์ หลักการและวิธีการสหกรณ์



# คนในธุรกิจสหกรณ์ ประกอบด้วย

สมาชิก

ผู้จัดการ (ฝ่ายจัดการ)

เจ้าหน้าที่ (พนักงาน)

คณะกรรมการ

ผู้ตรวจสอบกิจการ

- สหกรณ์ได้เตรียมคนเหล่านี้สำหรับธุรกิจสหกรณ์ของตนเองอย่างไร
- ได้มีแผนการบริหารจัดการเกี่ยวกับคนในสหกรณ์อย่างไร
- มีการติดตามประเมินผลอย่างไร

# เงินในธุรกิจสหกรณ์ ประกอบด้วย

เงินทุนภายใน เช่น ทุนเรือนหุ้น

เงินรับฝาก จากสมาชิก

เงินสำรอง

เงินทุนภายนอก เช่น เงินกู้ยืมจากสถาบัน

การเงินอื่น ๆ ฯลฯ

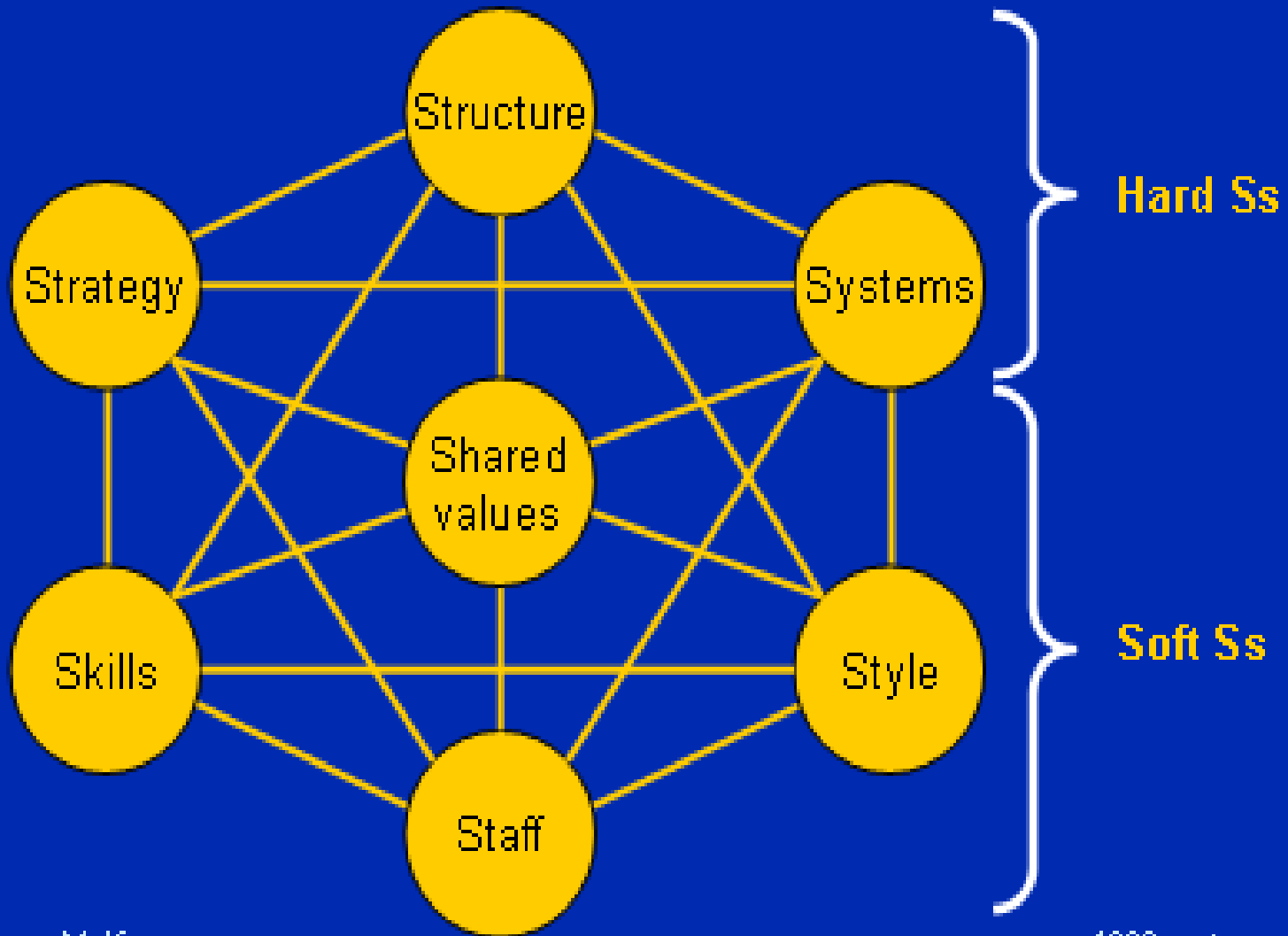
# วัสดุอุปกรณ์ในธุรกิจสหกรณ์ ประกอบด้วย

เครื่องใช้สำนักงาน เช่น โต๊ะ ตู้  
คอมพิวเตอร์ เครื่องนับเงิน ฯลฯ  
อุปกรณ์ หรือ เครื่องจักรเฉพาะธุรกิจ เช่น  
โรงสี เครื่องซัง รถตัด รถบรรทุก  
รถยก เรือประมง รถแทรกซี้ ฯลฯ



# The Seven-Ss

Framework for Analyzing and Improving Organizations



# การจัดการ (การบริหาร) ในธุรกิจสหกรณ์ ประกอบด้วย (ต่อ)

## 1.Strategy กลยุทธ์ ในการบริหารธุรกิจของสหกรณ์

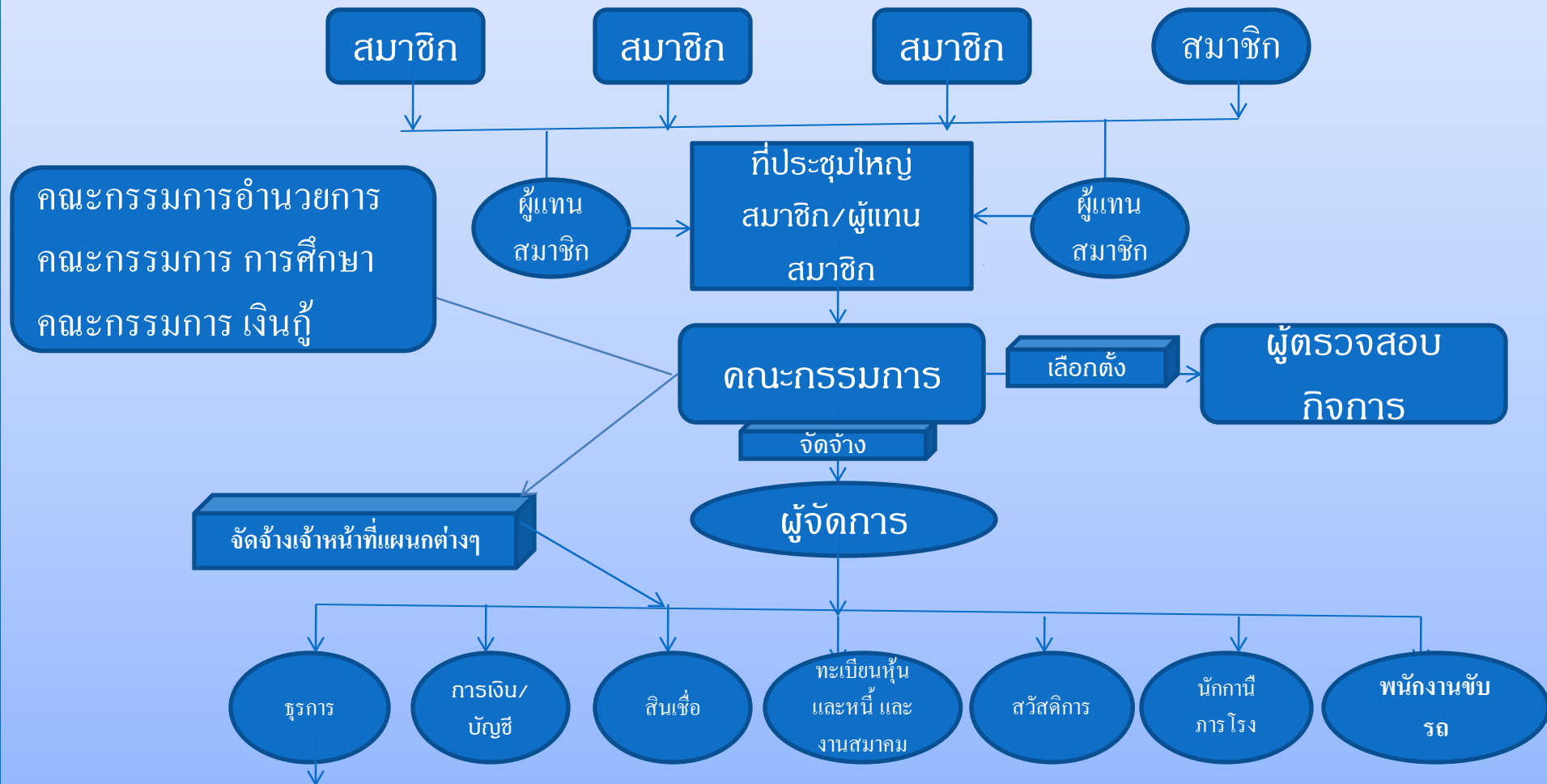
จะช่วยให้ผู้บริหารสหกรณ์ตอบคำถามสำคัญได้เช่น

- สหกรณ์ของตนเองอยู่ที่ไหนในขณะนี้ **ทำกำไรพอประมาณ ( optimize profit) อย่างไร**
- สหกรณ์มีเป้าหมายอย่างไร **ให้บริการสูงสุด ( maximize services) อย่างไร**
- วิสัยทัศน์ และพันธกิจของสหกรณ์ เป็นอย่างไร
- แผนงานในการบริหารเชิงกลยุทธ์จะต้องทำอย่างไร

ทั้งนี้เพื่อให้ **คน** ในสหกรณ์รับรู้ไปในแนวทางเดียวกันและใช้ความพยายามร่วมกันในการไปให้บรรลุเป้าหมาย

# การจัดการ (การบริหาร) ในธุรกิจสหกรณ์ ประกอบด้วย (ต่อ)

## 2. Structure โครงสร้างการบริหารงาน



# การจัดการ (การบริหาร) ในธุรกิจสหกรณ์ ประกอบด้วย (ต่อ)

## **3.System** ระบบการบริหาร/การจัดการ เช่น

- ระบบบัญชี / ระบบงบประมาณ
- ระบบการสรรหาและคัดเลือกพนักงาน/เจ้าหน้าที่
- ระบบหรือขั้นตอนการทำงาน การควบคุม (สมาชิกตัดสินใจในนโยบาย)
- ระบบการฝึกอบรม
- ระบบการติดต่อสื่อสาร / ระบบเทคโนโลยีสารสนเทศ
- ระบบในการจ่ายผลตอบแทน
- ระบบการติดตาม/ประเมินผล



## การจัดการ (การบริหาร) ในธุรกิจสหกรณ์ ประกอบด้วย (ต่อ)

**4.Style** ลักษณะแบบแผนหรือพฤติกรรมในการบริหารธุรกิจของผู้บริหารระดับสูง ว่ามีความมุ่งมั่น มีความสามารถในการจูงใจและเป็นแบบอย่างในการทำงานที่ดี ซึ่งรูปแบบเหล่านี้จะเป็นผลในการสร้างขวัญและกำลังใจในการทำงานของผู้ใต้บังคับบัญชาเป็นอย่างยิ่ง รูปแบบของความเป็นผู้นำลักษณะต่าง ๆ มีดังนี้

- **ผู้นำเผด็จการ** - สั่งการให้ผู้ใต้บังคับบัญชาทำตามและคาดหวังว่าต้องมีการเชื่อฟังและทำตาม
- **ผู้นำแบบมีส่วนร่วม** - ให้ผู้ใต้บังคับบัญชามีส่วนร่วมในการตัดสินใจในบางเรื่อง ส่วนเรื่องสำคัญอาจจะไม่ให้ร่วมตัดสินใจ
- **ผู้นำแบบประชาธิปไตย** - ให้มีการกระจายอำนาจให้คณะกรรมการฝ่ายต่าง ๆ ได้ตัดสินใจ
- **ผู้นำแบบเสรีนิยม** - ไม่มีส่วนร่วมกับการดำเนินงานของผู้บังคับบัญชา แต่ปล่อยให้ผู้ใต้บังคับบัญชาตัดสินใจทุกอย่าง โดยผู้บังคับบัญชาไม่สงวนอำนาจไว้ที่ตนเองเพียงคนเดียว

## การจัดการ (การบริหาร) ในธุรกิจสหกรณ์ ประกอบด้วย (ต่อ)

### **5. Staff** พนักงาน/เจ้าหน้าที่

- มีการจัดหาพนักงาน/เจ้าหน้าที่ที่มีความรู้ ความสามารถเข้ามาทำงานอย่างเหมาะสมหรือไม่ และมีทัศนคติที่ดีต่อองค์กรใหม่
- ปริมาณของพนักงาน/เจ้าหน้าที่ที่มีความเหมาะสมและเพียงพอ กับปริมาณงานหรือไม่
- มีการพัฒนาพนักงาน/เจ้าหน้าที่ของสหกรณ์อย่างไร มีคำตอบแทนเหมาะสมใหม่ แรงจูงใจเป็นอย่างไร มีการประเมินผลการปฏิบัติงานหรือไม่ อย่างไร

# การจัดการ (การบริหาร) ในธุรกิจสหกรณ์ ประกอบด้วย (ต่อ)

## 6.Skill ทักษะ ความรู้ ความสามารถในการทำงานของพนักงาน/เจ้าหน้าที่

-เป็นความโดดเด่น ความเชี่ยวชาญของพนักงาน/เจ้าหน้าที่ เช่น

- โดดเด่น และเชี่ยวชาญในด้านการให้บริการสมาชิก

ในการผลิต

ในการขาย

ในการแปรรูป

ในการตลาด

ในการจัดการระบบบัญชี

ในการจัดการเทคโนโลยี

ในการติดตามหนี้ ฯลฯ

การจัดการ (การบริหาร) ในธุรกิจสหกรณ์ ประกอบด้วย (ต่อ)

**7. Shared values** ค่านิยมร่วม คือแนวคิดร่วมกัน ความคาดหวังร่วมกันของคนในองค์กรว่าสหกรณ์จะเป็นอย่างไรในอนาคต จนกลายเป็นวัฒนธรรมองค์กรโดยไม่จำเป็นต้องกำหนดเป็นลายลักษณ์อักษร เช่น

-มีประสิทธิภาพในการให้บริการสูงสุด

# เทคโนโลยีในธุรกิจสหกรณ์ ประกอบด้วย

- โปรแกรมคอมพิวเตอร์
- อินเทอร์เน็ต
- เครื่องมือสื่อสารสมัยใหม่ที่จำเป็นและเหมาะสมกับธุรกิจ
- เครื่องอำนวยความสะดวกที่ทำให้การบริหารงานเร็วขึ้น  
และถูกต้องแม่นยำยิ่งขึ้น
- ภูมิปัญญาท้องถิ่นที่นำมาประยุกต์เข้ากับของใหม่ได้

# การจัดการความรู้(KM) ในธุรกิจสหกรณ์ ประกอบด้วย

## -Knowledge Vision (KV)

มองว่าธุรกิจจะเดินไปทางไหน (ดู Strategy)  
ทำไมจึงต้องทำ KM

## -Knowledge Sharing (KS)

แลกเปลี่ยนเรียนรู้ ช่วยเหลือเกื้อกูลซึ่งกัน  
และกัน ทั้งกับคนในองค์กรและนอกองค์กร

## -Knowledge Assets (KA)

สร้างคลังความรู้ เชื่อมโยงเครือข่าย  
ประยุกต์ใช้ ICT และประยุกต์ใช้ภูมิ  
ปัญญาท้องถิ่น(ถ้ามี) ส่งเสริมให้เกิด เวที  
แลกเปลี่ยนเรียนรู้ที่มีพลัง

# การดำเนินธุรกิจของสหกรณ์ออมทรัพย์ v.s ธนาคารพาณิชย์

## สหกรณ์ออมทรัพย์

1. จัดตั้ง ตาม พ.ร.บ.สหกรณ์ พ.ศ.2542
2. ดำเนินธุรกิจและบริการเพื่อช่วยเหลือสมาชิกโดยทำกำไรพอประมาณ แต่ บริการสูงสุด
3. มุ่งการรวมคนมากกว่าทุน
4. ราคาหุ้นคงที่และมีอัตราต่ำเพื่อให้สมาชิกทุกคนสามารถซื้อหุ้นได้ หุ้นมีจำนวนไม่จำกัด
5. หุ้นโอนหรือขายหรือถอนไม่ได้เว้นแต่พ้นสมาชิกภาพ
6. การประชุมใหญ่ สมาชิกมีคะแนนเสียง 1 คน ต่อ 1 เสียง (ไม่คำนึงถึงจำนวนหุ้น) และออกเสียงแทนกันไม่ได้ (ยกเว้นระดับชุมนุมสหกรณ์)
7. มีเงินเฉลี่ยคืน (เมื่อมีกำไร) แก่สมาชิกผู้ถือหุ้น การแบ่งกำไรจะแบ่งตามความมากน้อยของการทำธุรกิจกับสหกรณ์ และจำนวนหุ้นที่ถือ
8. ควบคุมการดำเนินงานโดยสมาชิกเลือกตัวแทนเข้าไปบริหาร

## ธนาคารพาณิชย์

1. จัดตั้งในรูป บริษัทมหาชน จำกัด
2. ดำเนินธุรกิจเพื่อการค้า ทำธุรกิจกับบุคคลภายนอกเพื่อแสวงหากำไรสูงสุด
3. มุ่งการลงทุน ต้องการทุนในการดำเนินงาน
4. ราคาหุ้นเปลี่ยนแปลงตามฐานะของกิจการ จำนวนหุ้นมีจำกัด
5. หุ้น โอนหรือขายได้
6. การประชุมใหญ่ ผู้ถือหุ้นลงคะแนน 1 หุ้น ต่อ 1 เสียง และออกเสียงแทนกันได้
7. ไม่มีเงินเฉลี่ยคืนแก่ผู้ถือหุ้น การแบ่งกำไร แบ่งตามจำนวนหุ้นที่ถือ ถือหุ้นมากได้เงินปันผลคืนมาก
8. ควบคุมการดำเนินการโดยผู้ถือหุ้นรายใหญ่ ตั้งตัวแทนของตนเข้าไปบริหาร

# สรุป

ขบวนการสหกรณ์จะประสบความสำเร็จได้ ต้องอาศัยการช่วยเหลือตนเอง และช่วยเหลือซึ่งกันและกัน ของกลุ่มคนที่เกี่ยวข้อง โดยเฉพาะอย่างยิ่งผู้นำทางความคิด ต้องเห็นคุณค่าของสหกรณ์ มีความเข้าใจในปรัชญาสหกรณ์ อุดมการณ์สหกรณ์ หลักการสหกรณ์ และวิธีการสหกรณ์ที่ถูกต้อง จึงจะสามารถถ่ายทอดสู่ผู้อื่นได้อย่างถูกต้องแม่นยำ และเข้าใจได้ง่าย ผู้ปฏิบัติก็จะสามารถนำไปปฏิบัติได้ อย่างถูกต้อง และจะนำความกินดีอยู่ดี มีความยุติธรรมและมีสันติสุขมาสู่ประชาชนได้อย่างแท้จริง



# มีด้ากามใหม่คะ



สวัสดีคะ